

## VT2.01



### Superficies:

Vivienda **2d**

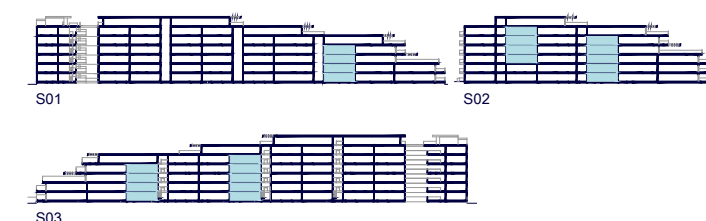
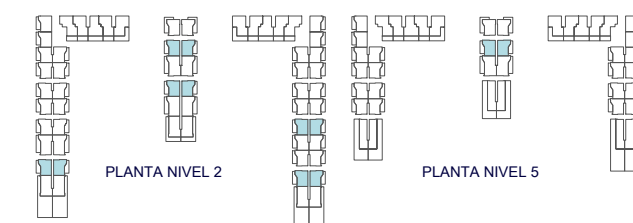
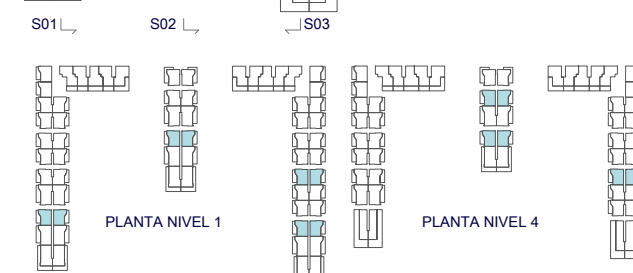
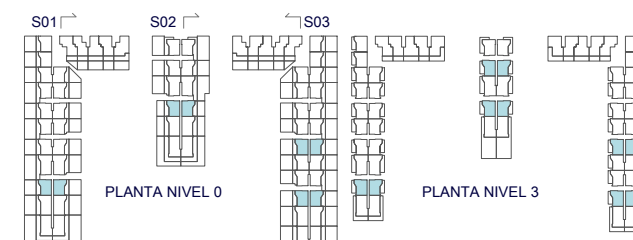
Superficie útil interior:	67,29 m <sup>2</sup>
Superficie útil terrazas:	20,37 m <sup>2</sup>
Superficie construida interior:	78,07 m <sup>2</sup>
Superficie Construida incluidas ZZCC:	88,30 m <sup>2</sup>

### Decreto 218/2005:

Superficie útil:	74,02 m <sup>2</sup>
Superficie construida:	97,13 m <sup>2</sup>

### Localización

AV. DEL MAR  
04711 EL EJIDO (ALMERÍA)



ESCALA GRÁFICA



PROVISIONAL



El presente plano comercial, que incluye una parte gráfica y datos relativos a superficies, puede ser objeto de modificaciones ordenadas por los organismos públicos competentes y/o exigencias técnicas o jurídicas, siempre y cuando estén justificadas y no supongan alteraciones sustanciales. El mobiliario mostrado no está incluido y el equipamiento del inmueble será el indicado en la correspondiente memoria de calidades.

VT2.04



### Superficies:

Vivienda **2d**

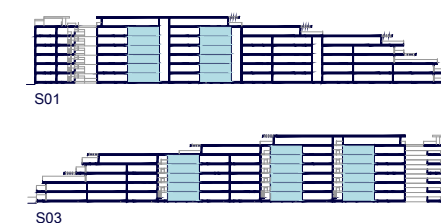
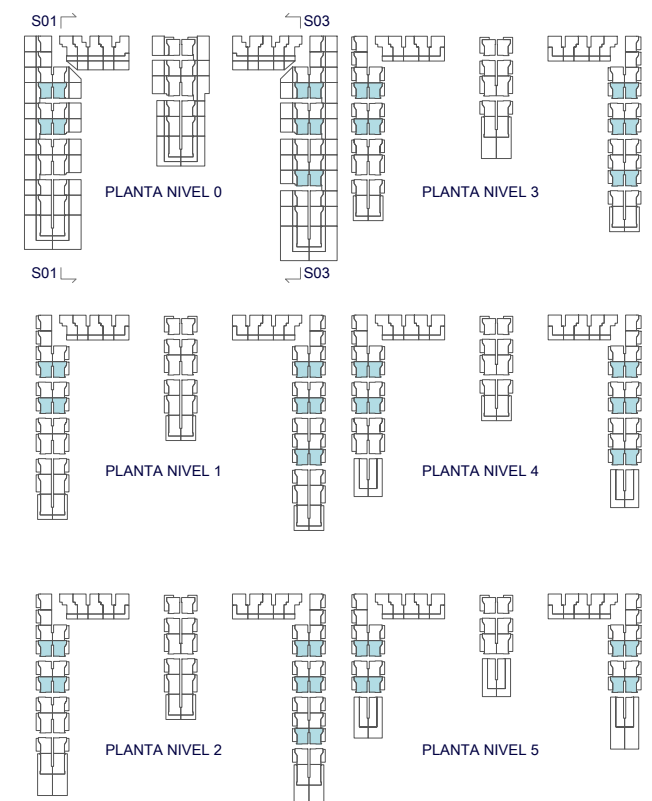
Superficie útil interior:	69,52 m <sup>2</sup>
Superficie útil terrazas:	20,37 m <sup>2</sup>
Superficie construida interior:	80,34 m <sup>2</sup>
Superficie Construida incluidas ZZCC:	90,91 m <sup>2</sup>

### Decreto 218/2005:

Superficie útil:	76,47 m <sup>2</sup>
Superficie construida:	100,00 m <sup>2</sup>

### Localización

AV. DEL MAR  
04711 EL EJIDO (ALMERÍA)



ESCALA GRÁFICA



PROVISIONAL



El presente plano comercial, que incluye una parte gráfica y datos relativos a superficies, puede ser objeto de modificaciones ordenadas por los organismos públicos competentes y/o exigencias técnicas o jurídicas, siempre y cuando estén justificadas y no supongan alteraciones sustanciales. El mobiliario mostrado no está incluido y el equipamiento del inmueble será el indicado en la correspondiente memoria de calidades.

VT2.05



## Superficies:

Vivienda **2d**

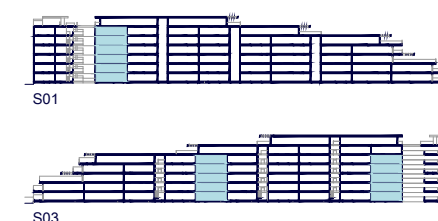
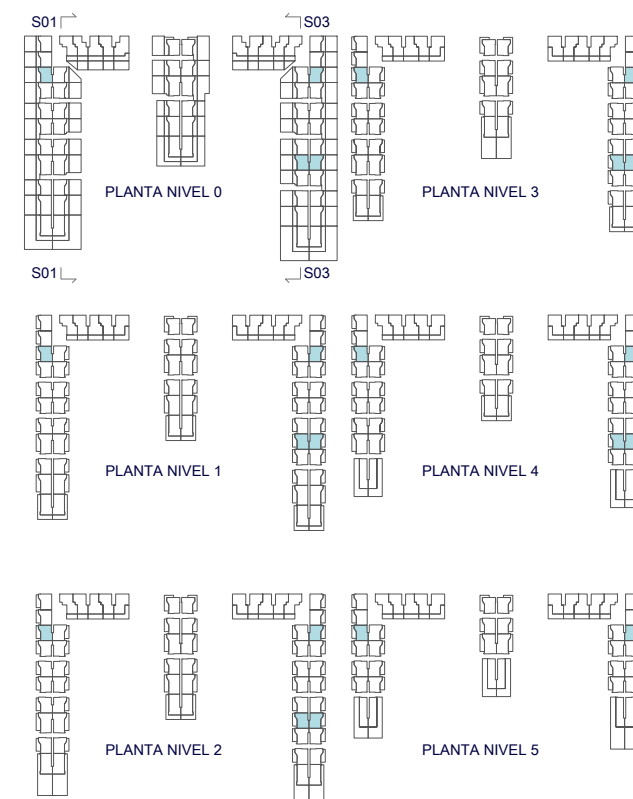
Superficie útil interior:	71,01 m <sup>2</sup>
Superficie útil terrazas:	20,37 m <sup>2</sup>
Superficie construida interior:	81,37 m <sup>2</sup>
Superficie Construida incluidas ZZCC:	92,17 m <sup>2</sup>

## Decreto 218/2005:

Superficie útil:	78,11 m <sup>2</sup>
Superficie construida:	101,39 m <sup>2</sup>

## Localización

AV. DEL MAR  
04711 EL EJIDO (ALMERÍA)



ESCALA GRÁFICA



PROVISIONAL



El presente plano comercial, que incluye una parte gráfica y datos relativos a superficies, puede ser objeto de modificaciones ordenadas por los organismos públicos competentes y/o exigencias técnicas o jurídicas, siempre y cuando estén justificadas y no supongan alteraciones sustanciales. El mobiliario mostrado no está incluido y el equipamiento del inmueble será el indicado en la correspondiente memoria de calidades.

VT2.06



**Superficies:** Vivienda **2d**

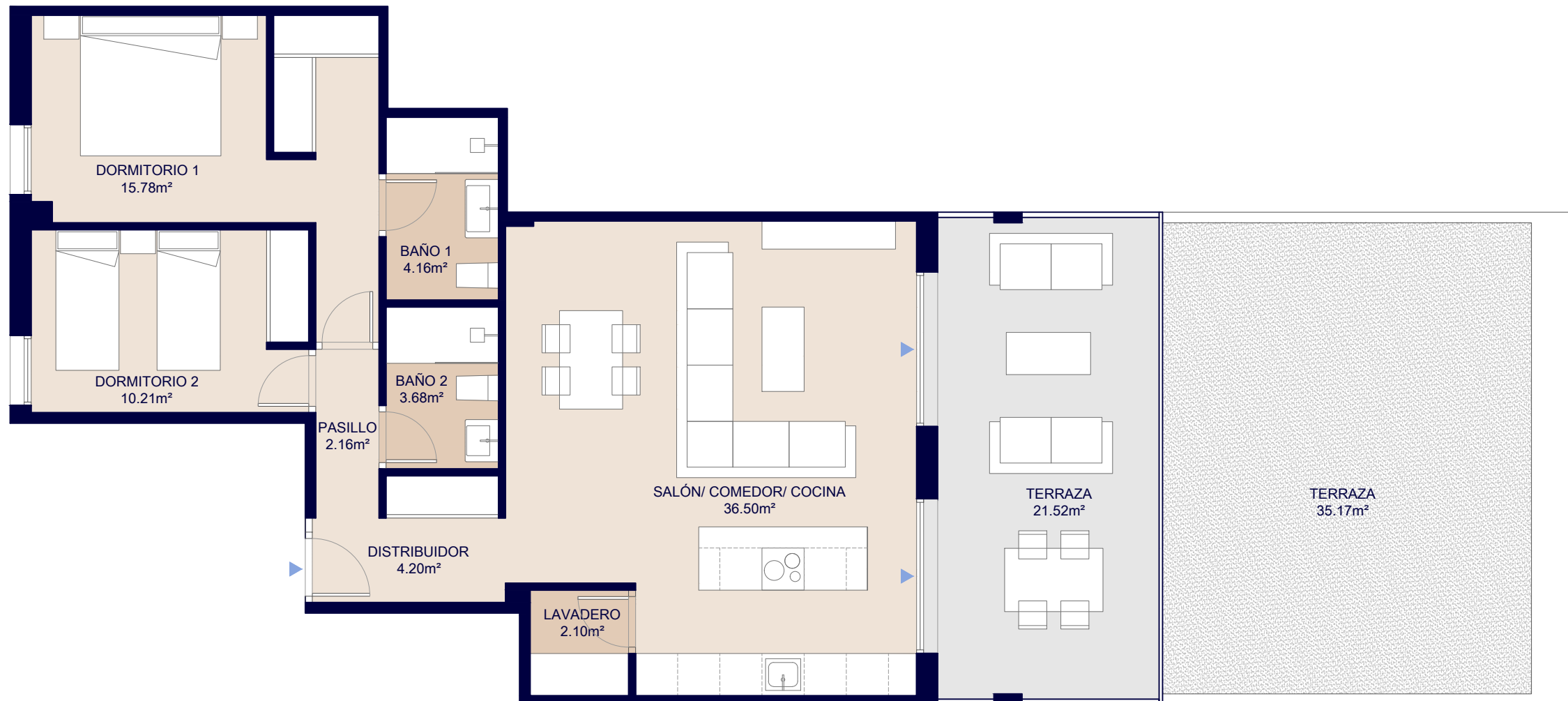
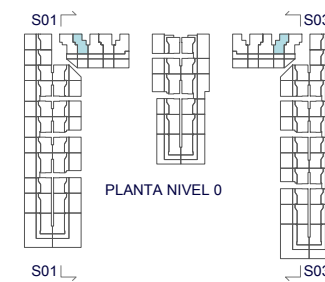
Superficie útil interior:	78,79 m <sup>2</sup>
Superficie útil terrazas:	56,70 m <sup>2</sup>
Superficie construida interior:	89,86 m <sup>2</sup>
Superficie Construida incluidas ZZCC:	101,84 m <sup>2</sup>

**Decreto 218/2005:**

Superficie útil:	86,67 m <sup>2</sup>
Superficie construida:	112,02 m <sup>2</sup>

**Localización**

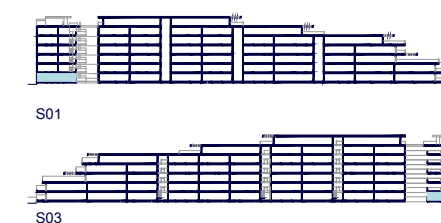
AV. DEL MAR  
04711 EL EJIDO (ALMERÍA)



ESCALA GRÁFICA



PROVISIONAL



El presente plano comercial, que incluye una parte gráfica y datos relativos a superficies, puede ser objeto de modificaciones ordenadas por los organismos públicos competentes y/o exigencias técnicas o jurídicas, siempre y cuando estén justificadas y no supongan alteraciones sustanciales. El mobiliario mostrado no está incluido y el equipamiento del inmueble será el indicado en la correspondiente memoria de calidades.

VT2.07



### Superficies:

Vivienda **2d**

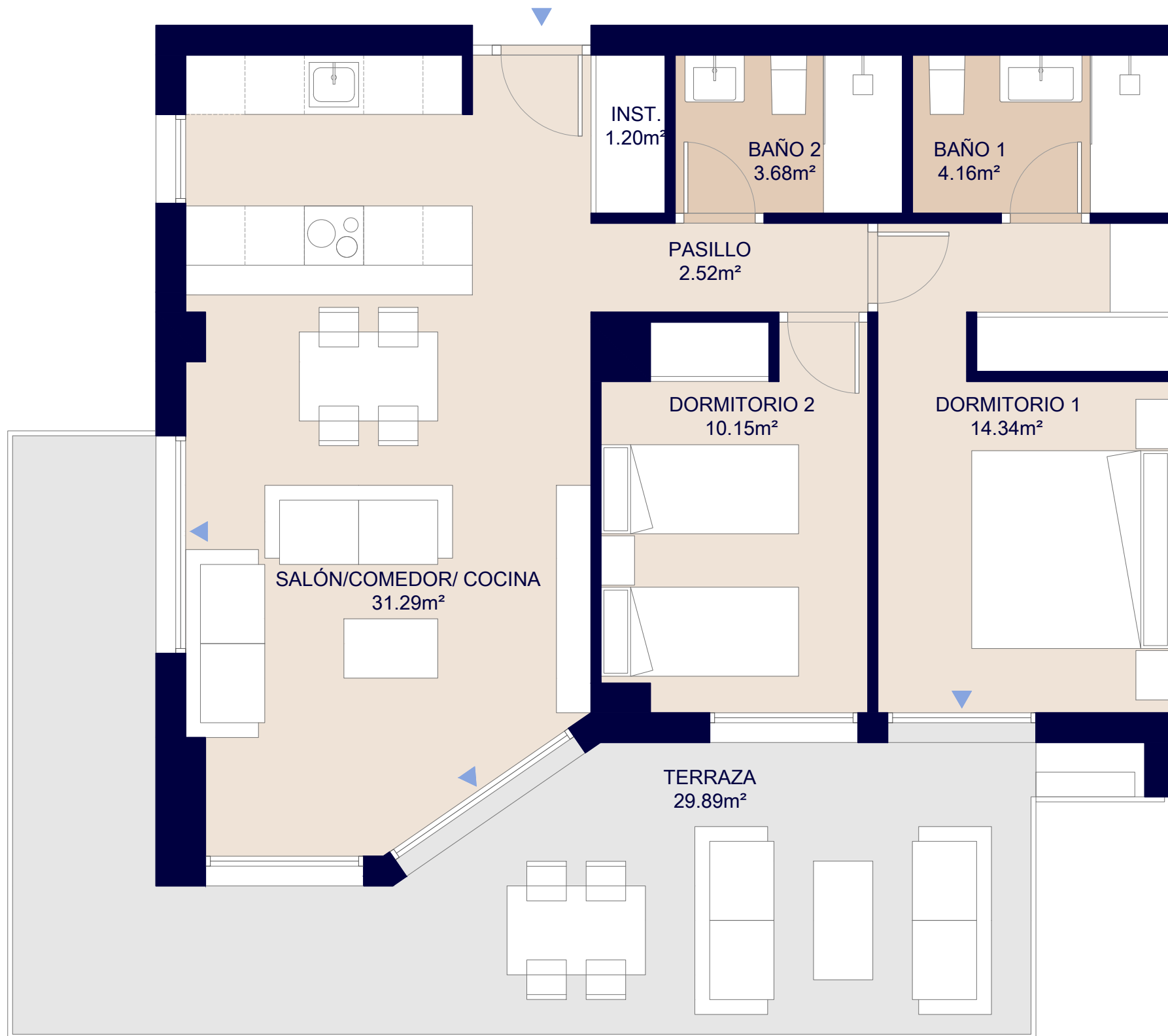
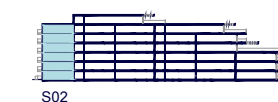
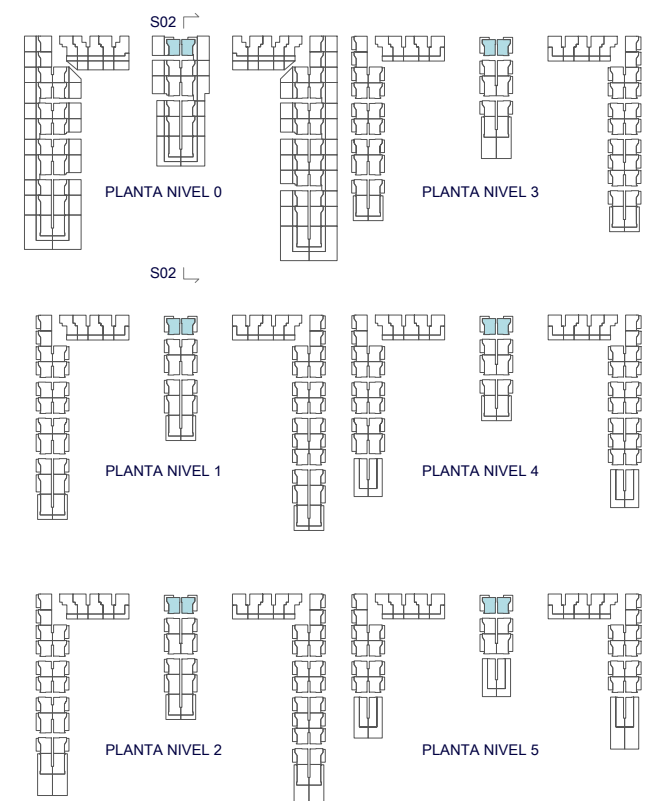
Superficie útil interior:	67,34 m <sup>2</sup>
Superficie útil terrazas:	29,89 m <sup>2</sup>
Superficie construida interior:	80,00 m <sup>2</sup>
Superficie Construida incluidas ZZCC:	90,89 m <sup>2</sup>

### Decreto 218/2005:

Superficie útil:	74,07 m <sup>2</sup>
Superficie construida:	99,98 m <sup>2</sup>

### Localización

AV. DEL MAR  
04711 EL EJIDO (ALMERÍA)



ESCALA GRÁFICA



PROVISIONAL



El presente plano comercial, que incluye una parte gráfica y datos relativos a superficies, puede ser objeto de modificaciones ordenadas por los organismos públicos competentes y/o exigencias técnicas o jurídicas, siempre y cuando estén justificadas y no supongan alteraciones sustanciales. El mobiliario mostrado no está incluido y el equipamiento del inmueble será el indicado en la correspondiente memoria de calidades.



VT3.08



### Superficies:

Vivienda **3d**

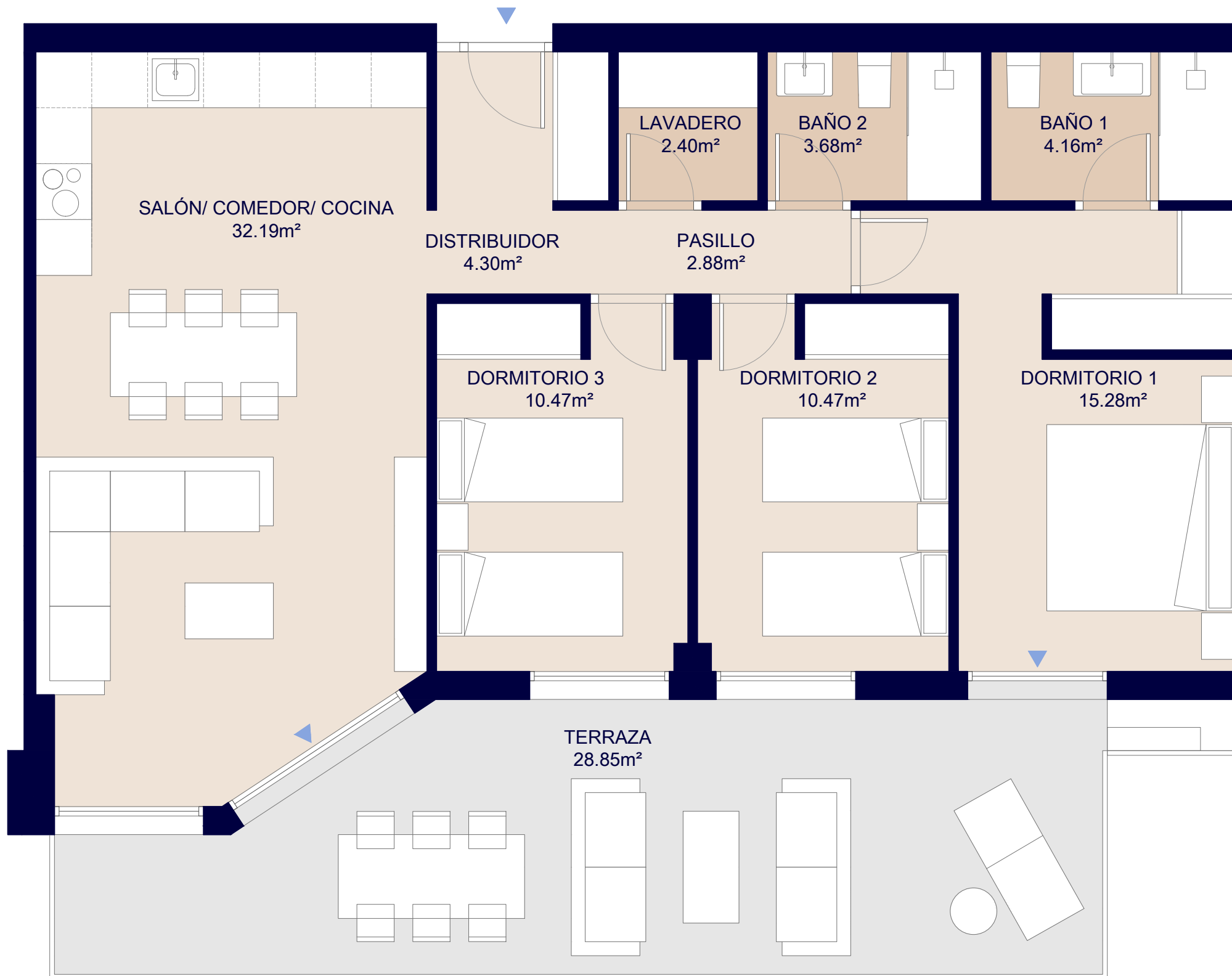
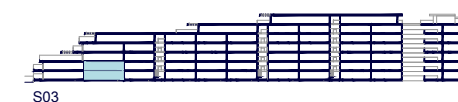
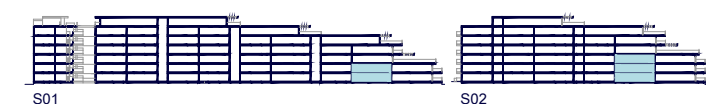
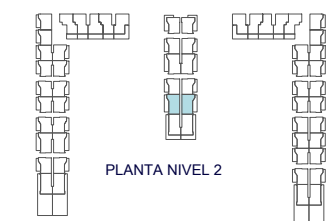
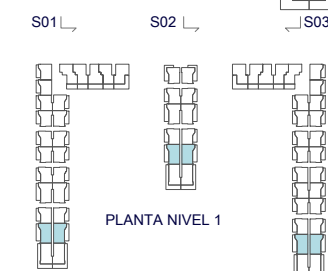
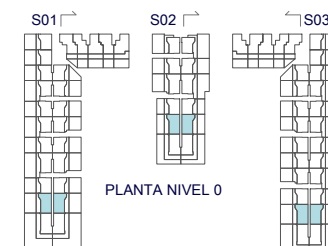
Superficie útil interior:	85,83 m <sup>2</sup>
Superficie útil terrazas:	28,85 m <sup>2</sup>
Superficie construida interior:	98,07 m <sup>2</sup>
Superficie Construida incluidas ZZCC:	111,12 m <sup>2</sup>

### Decreto 218/2005:

Superficie útil:	94,41 m <sup>2</sup>
Superficie construida:	122,23 m <sup>2</sup>

### Localización

AV. DEL MAR  
04711 EL EJIDO (ALMERÍA)



ESCALA GRÁFICA



PROVISIONAL



El presente plano comercial, que incluye una parte gráfica y datos relativos a superficies, puede ser objeto de modificaciones ordenadas por los organismos públicos competentes y/o exigencias técnicas o jurídicas, siempre y cuando estén justificadas y no supongan alteraciones sustanciales. El mobiliario mostrado no está incluido y el equipamiento del inmueble será el indicado en la correspondiente memoria de calidades.

VT3.09



**Superficies:**

Vivienda **3d**

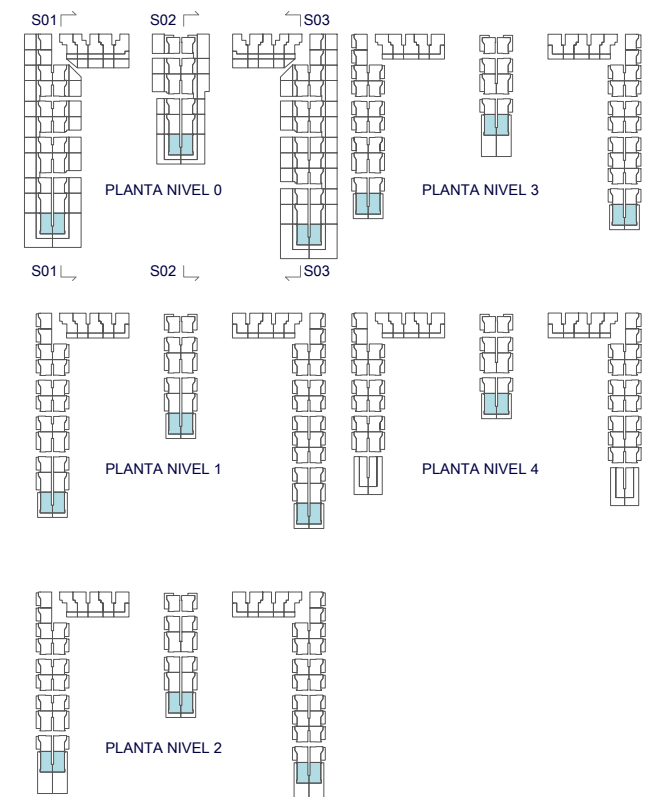
Superficie útil interior:	87,90 m <sup>2</sup>
Superficie útil terrazas:	53,51 m <sup>2</sup>
Superficie construida interior:	102,07 m <sup>2</sup>
Superficie Construida incluidas ZZCC:	115,44 m <sup>2</sup>

**Decreto 218/2005:**

Superficie útil:	96,69 m <sup>2</sup>
Superficie construida:	126,98 m <sup>2</sup>

**Localización**

AV. DEL MAR  
04711 EL EJIDO (ALMERÍA)



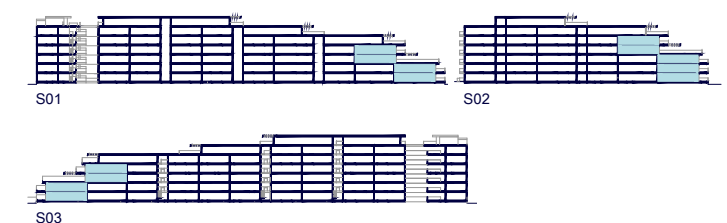
ESCALA GRÁFICA



PROVISIONAL



El presente plano comercial, que incluye una parte gráfica y datos relativos a superficies, puede ser objeto de modificaciones ordenadas por los organismos públicos competentes y/o exigencias técnicas o jurídicas, siempre y cuando estén justificadas y no supongan alteraciones sustanciales. El mobiliario mostrado no está incluido y el equipamiento del inmueble será el indicado en la correspondiente memoria de calidades.



VT3.10



**Superficies:** Vivienda 3d

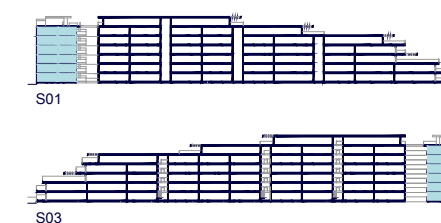
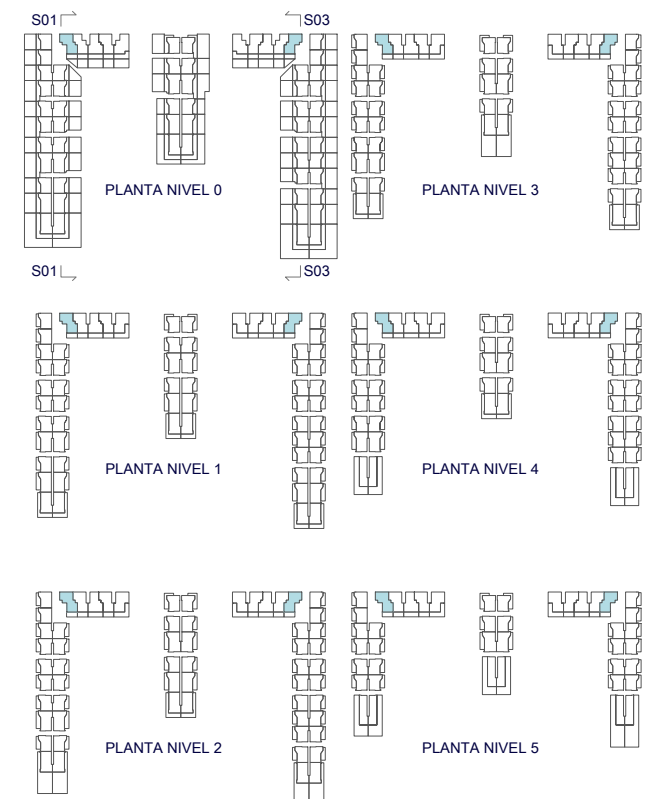
Superficie útil interior:	91,27 m <sup>2</sup>
Superficie útil terrazas:	22,01 m <sup>2</sup>
Superficie construida interior:	104,76 m <sup>2</sup>
Superficie Construida incluidas ZZCC:	118,64 m <sup>2</sup>

**Decreto 218/2005:**

Superficie útil:	100,40 m <sup>2</sup>
Superficie construida:	130,08 m <sup>2</sup>

**Localización**

AV. DEL MAR  
04711 EL EJIDO (ALMERÍA)



ESCALA GRÁFICA



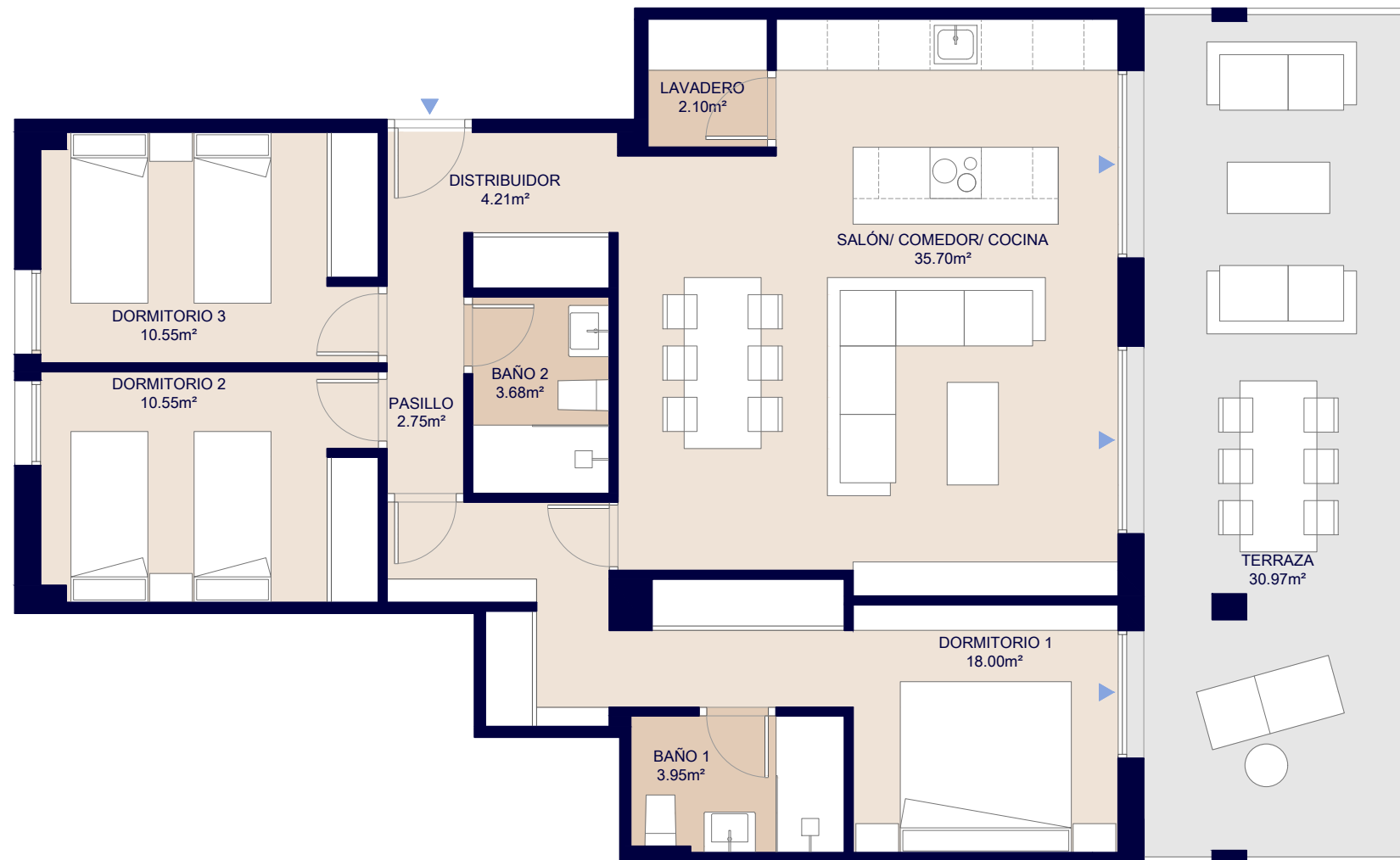
PROVISIONAL



El presente plano comercial, que incluye una parte gráfica y datos relativos a superficies, puede ser objeto de modificaciones ordenadas por los organismos públicos competentes y/o exigencias técnicas o jurídicas, siempre y cuando estén justificadas y no supongan alteraciones sustanciales. El mobiliario mostrado no está incluido y el equipamiento del inmueble será el indicado en la correspondiente memoria de calidades.



VT3.11



**Superficies:** Vivienda **3d**

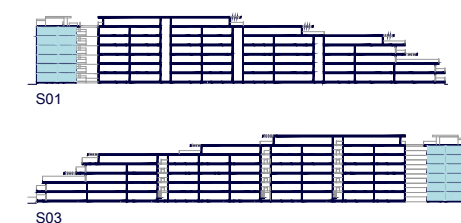
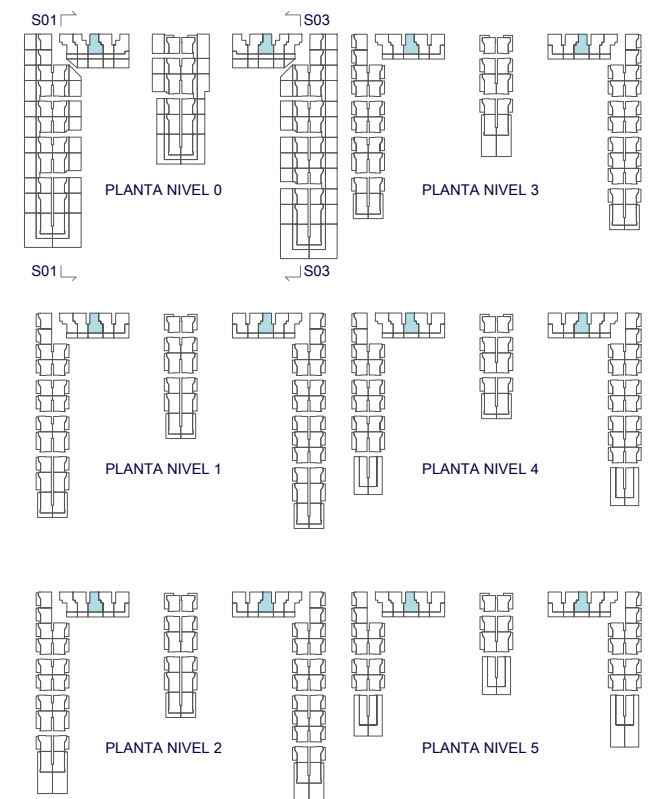
Superficie útil interior:	91,48 m <sup>2</sup>
Superficie útil terrazas:	30,97 m <sup>2</sup>
Superficie construida interior:	104,35 m <sup>2</sup>
Superficie Construida incluidas ZZCC:	118,26 m <sup>2</sup>

**Decreto 218/2005:**

Superficie útil:	100,63 m <sup>2</sup>
Superficie construida:	130,09 m <sup>2</sup>

### Localización

AV. DEL MAR  
04711 EL EJIDO (ALMERÍA)



ESCALA GRÁFICA



PROVISIONAL



El presente plano comercial, que incluye una parte gráfica y datos relativos a superficies, puede ser objeto de modificaciones ordenadas por los organismos públicos competentes y/o exigencias técnicas o jurídicas, siempre y cuando estén justificadas y no supongan alteraciones sustanciales. El mobiliario mostrado no está incluido y el equipamiento del inmueble será el indicado en la correspondiente memoria de calidades.

VT3.12



**Superficies:** **Vivienda 3d**

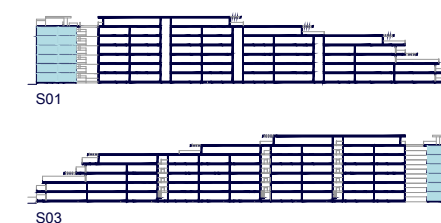
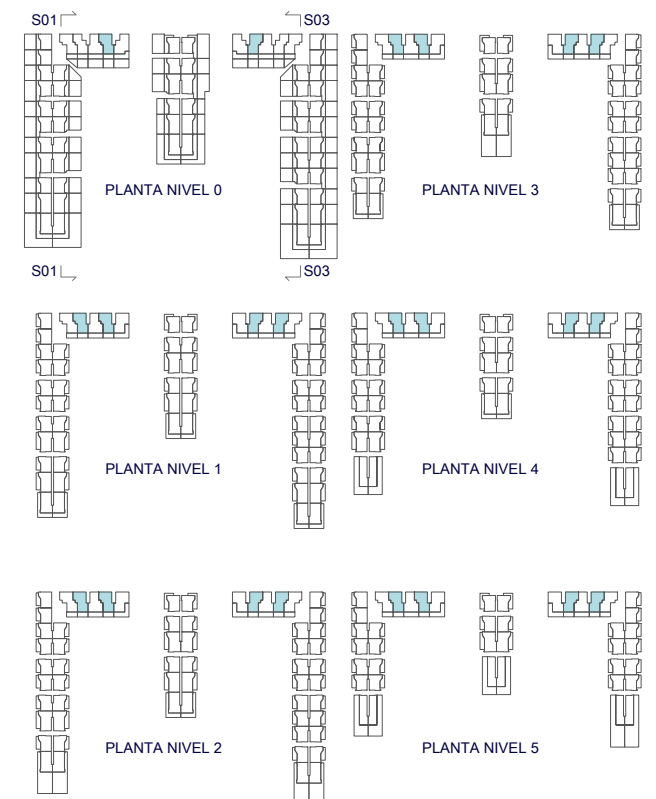
Superficie útil interior:	88,94 m <sup>2</sup>
Superficie útil terrazas:	21,52 m <sup>2</sup>
Superficie construida interior:	101,20 m <sup>2</sup>
Superficie Construida incluidas ZZCC:	114,73 m <sup>2</sup>

**Decreto 218/2005:**

Superficie útil:	97,83 m <sup>2</sup>
Superficie construida:	125,93m <sup>2</sup>

**Localización**

AV. DEL MAR  
04711 EL EJIDO (ALMERÍA)



ESCALA GRÁFICA



PROVISIONAL



El presente plano comercial, que incluye una parte gráfica y datos relativos a superficies, puede ser objeto de modificaciones ordenadas por los organismos públicos competentes y/o exigencias técnicas o jurídicas, siempre y cuando estén justificadas y no supongan alteraciones sustanciales. El mobiliario mostrado no está incluido y el equipamiento del inmueble será el indicado en la correspondiente memoria de calidades.

VT3.17'''



## Superficies:

Vivienda **3d**

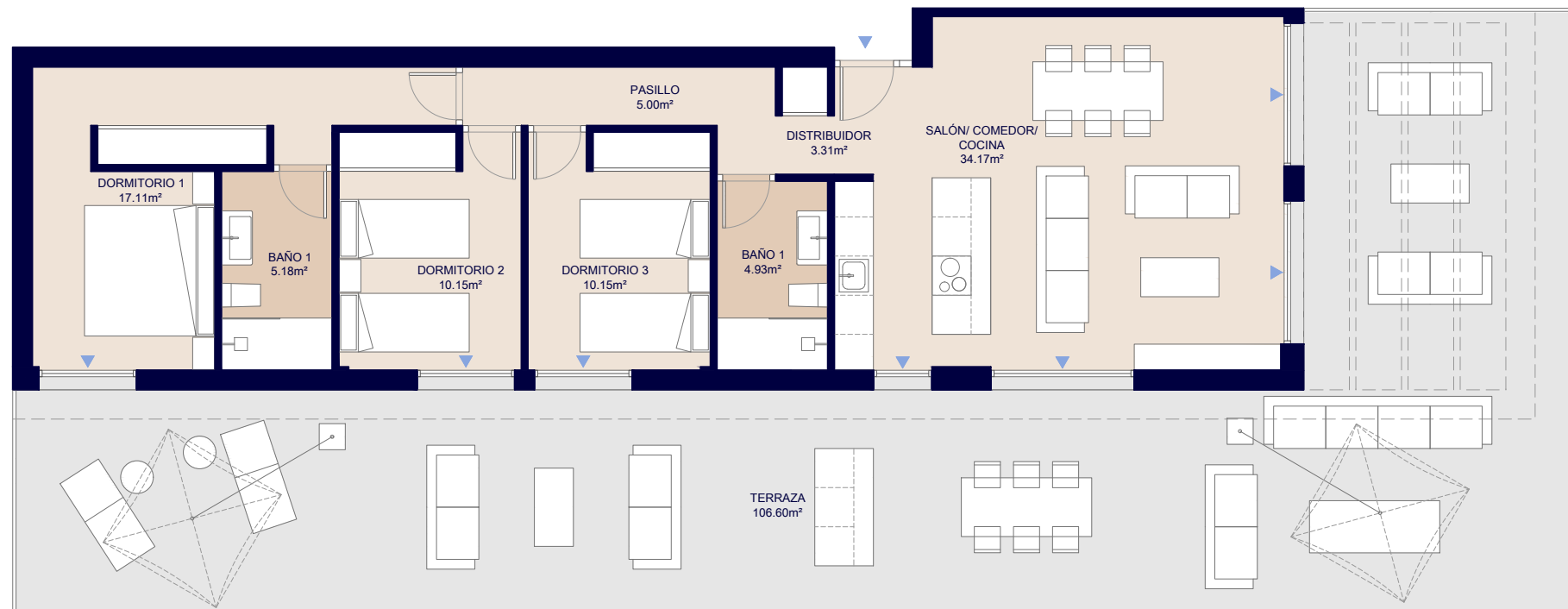
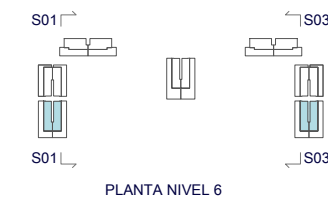
Superficie útil interior:	90,01 m <sup>2</sup>
Superficie útil terrazas:	106,60 m <sup>2</sup>
Superficie construida interior:	104,69 m <sup>2</sup>
Superficie Construida incluidas ZZCC:	118,38 m <sup>2</sup>

## Decreto 218/2005:

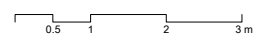
Superficie útil:	99,01 m <sup>2</sup>
Superficie construida:	130,21 m <sup>2</sup>

## Localización

AV. DEL MAR  
04711 EL EJIDO (ALMERÍA)



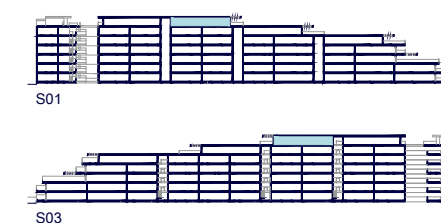
ESCALA GRÁFICA



PROVISIONAL



El presente plano comercial, que incluye una parte gráfica y datos relativos a superficies, puede ser objeto de modificaciones ordenadas por los organismos públicos competentes y/o exigencias técnicas o jurídicas, siempre y cuando estén justificadas y no supongan alteraciones sustanciales. El mobiliario mostrado no está incluido y el equipamiento del inmueble será el indicado en la correspondiente memoria de calidades.



VT3.18



## Superficies:

Vivienda 3d

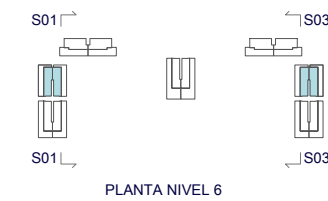
Superficie útil interior:	89,63 m <sup>2</sup>
Superficie útil terrazas:	77,75 m <sup>2</sup>
Superficie construida interior:	103,76 m <sup>2</sup>
Superficie Construida incluidas ZZCC:	117,39 m <sup>2</sup>

## Decreto 218/2005:

Superficie útil:	98,59 m <sup>2</sup>
Superficie construida:	129,13 m <sup>2</sup>

## Localización

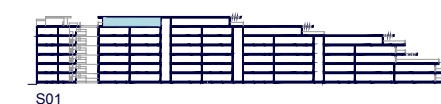
AV. DEL MAR  
04711 EL EJIDO (ALMERÍA)



ESCALA GRÁFICA



PROVISIONAL



El presente plano comercial, que incluye una parte gráfica y datos relativos a superficies, puede ser objeto de modificaciones ordenadas por los organismos públicos competentes y/o exigencias técnicas o jurídicas, siempre y cuando estén justificadas y no supongan alteraciones sustanciales. El mobiliario mostrado no está incluido y el equipamiento del inmueble será el indicado en la correspondiente memoria de calidades.

VT3.19



## Superficies:

Vivienda **3d**

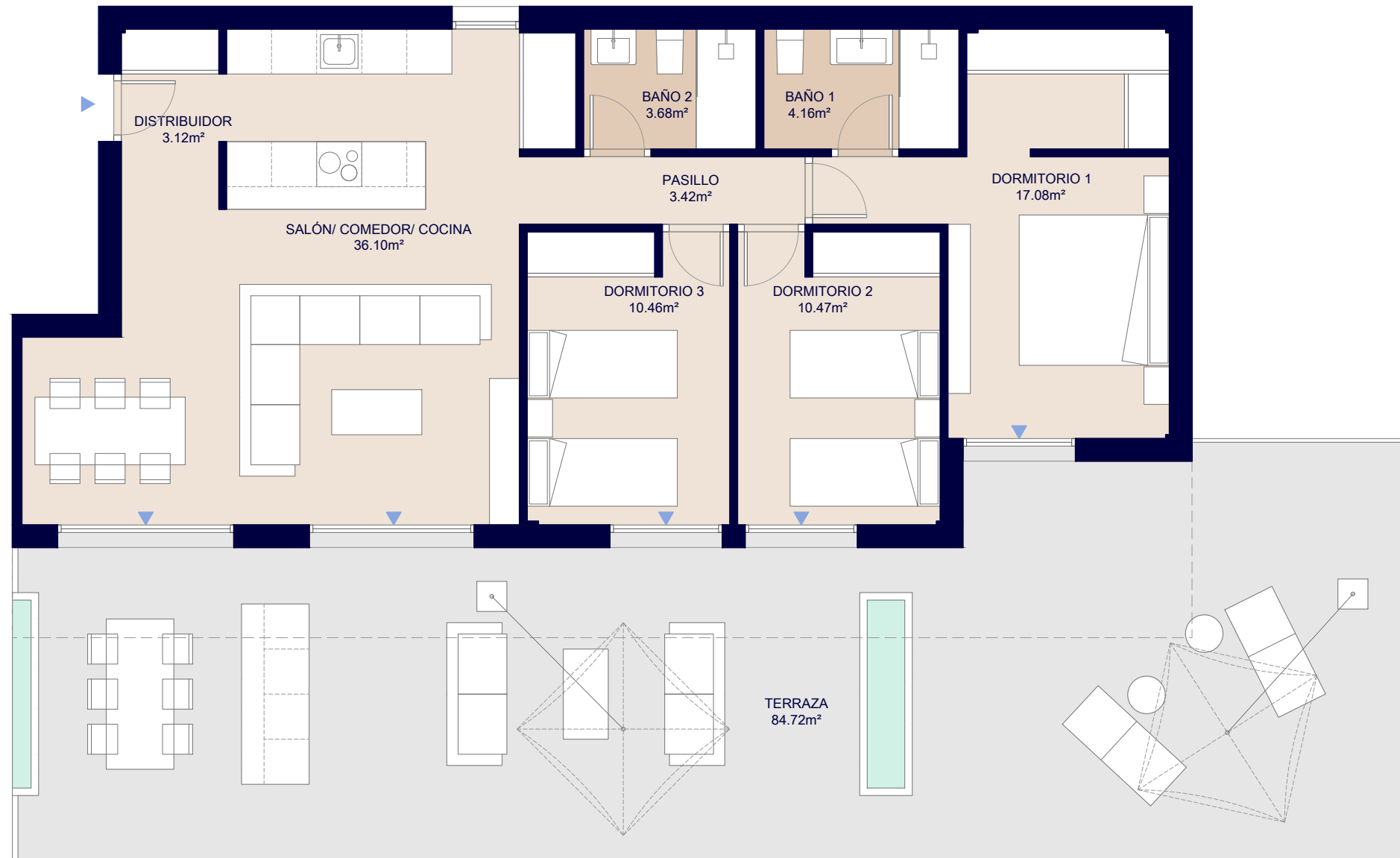
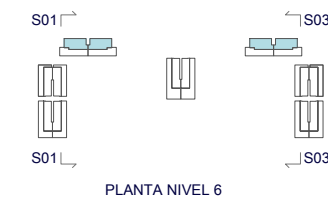
Superficie útil interior:	88,48 m <sup>2</sup>
Superficie útil terrazas:	84,72 m <sup>2</sup>
Superficie construida interior:	104,01 m <sup>2</sup>
Superficie Construida incluidas ZZCC:	117,47 m <sup>2</sup>

## Decreto 218/2005:

Superficie útil:	97,33 m <sup>2</sup>
Superficie construida:	129,21 m <sup>2</sup>

## Localización

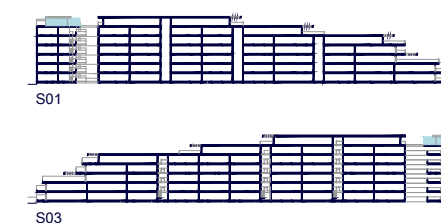
AV. DEL MAR  
04711 EL EJIDO (ALMERÍA)



ESCALA GRÁFICA



PROVISIONAL



El presente plano comercial, que incluye una parte gráfica y datos relativos a superficies, puede ser objeto de modificaciones ordenadas por los organismos públicos competentes y/o exigencias técnicas o jurídicas, siempre y cuando estén justificadas y no supongan alteraciones sustanciales. El mobiliario mostrado no está incluido y el equipamiento del inmueble será el indicado en la correspondiente memoria de calidades.